

10. Кем был Хома Брут по классификации Бурсы?

А Грамматик

11. Владимир Иванович Даль в предисловии к своему сборнику пословиц пишет: «Поговорка, по народному же определению, цветочек, а пословица — ...». Заполните пропуск.

А корешок

12. К какой сказке В. Гауфа относится эта иллюстрация?

А «Карлик Нос»

Б «Маленький Мук»

13. Тень человека превращается в злодея в сказке:

А Х. К. Андерсена

Б братьев Гримм

14. В сказке Э. Т. А. Гофмана «Щелкунчик, или Мышиный король» мышиная королева превращает принцессу Пирлипат в уродца за то, что...

А родственников королевы погубили в мышеловках

Б её не позвали на праздничный обед

15. На картине Тинторетто изображено первое чудо Христа — превращение воды в вино. Название полотна:

А Тайная вечеря

Б Брак в Кане Галилейской

16–18. В древнегреческих мифах люди часто принимают облик животных, причём каждый раз этому сопутствуют неблагоприятные обстоятельства. Укажите причины следующих превращений.

16. Корова А Попытка Зевса спасти Ио от гнева его жены Геры

17. Олень Б Наказание Актеону за то, что он увидел Артемиду во время купания

В Неутешная печаль Кикна по его погибшему другу Фаэзону

19. На картине Михаила Врубеля изображён Пан со свирелью в руке. Согласно мифу, свирель сделана из тростника, в который превратилась нимфа от страха перед Паном. Инструмент стали называть по имени нимфы:

А Симфеида

Б Эхо

В Сиринга

20–22. Определите, к какой поэме относится каждая из этих иллюстраций:



20.



21.

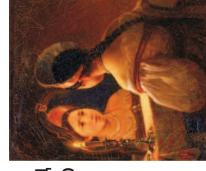


22.

А «Сказка о Мертвой царевне»

Б «Руслан и Людмила»

В «Сказка о царе Салтане»



23. Художник изобразил гадающую перед зеркалом девушку. Как зовут эту героиню поэмы Жуковского?

А Ленора

Б Людмила

24–26. Отметьте, какой герой поэмы «Руслан и Людмила» изображен на каждой из иллюстраций Василия Мясотина.



24.



25.



26.

А Руслан

Б Рогдэй

В Фарлаф

27–29. По одному из поверий, в русалок обращались умершие девицы и дети, а также люди, купающиеся в урочное время. Укажите авторов строк о русалках.

А И. С. Тургенев

Б А. Н. Толстой

В Н. В. Гоголь

27. ...в тонком серебряном тумане мелькали легкие, как будто тени, девушки, в белых, как луг, убранный ландышами, рубашках; золотые ожерелья, монисты, дукаты блистали на их шеях; но они были бледны; тело их было как будто сваяно из прозрачных облак и будто светилось насквозь при серебряном месяце.

28. ...глядит: а перед ним на ветке русалка сидит, качается... и такая сама вся светленькая, беленькая сидит на ветке, словно плотничка какая или пескарь...

29. Утром солнце на печь глядело, сидела русалка, свесив зеленый плес с печи, пересыпала камушки из ладони в ладонь, смеялась.

30. Английской королеве так понравилась сказка этого автора, что она попросила принести ей остальные его сочинения. Ей подали «Руководство по теории детерминантов». Кто был этим автором?

А Алан Милн

Б Льюис Кэрролл

В Джоан Роулинг



31. Учёные предполагают, что имя этого былинного героя произошло путём превращения имени нарицательного в имя собственное от слова, обозначающего древнерусского языческого жреца. О каком герое идёт речь?

А Микула Селянинович

Б Вольга Святославич

32. Прототипами героев одной из басен Крылова послужили Николай Греч и Фаддей Булгарин, редакторы газеты «Северная пчела», которые часто хвалили друг друга в печати. В кого превратились эти литераторы?

А Ворона и лисица

Б Кукушка и петух

33. При пересказе Крыловым басен Лафонтена с героями иногда происходили метаморфозы. В кого превратилась у Крылова цикада из басни Лафонтена?

А Кузнечик

Б Стрекоза

34. Сюжет какой французской сказки С. Т. Аксаков использовал в своём «Аленьком цветочке»?

А «Красавица и чудовище» Ж. М. Лепренс де Бомон

Б «Ослиная шкура» Ш. Перро

35. Иллюстрацию к какому сказу П. П. Бажова с сюжетом, содержащим превращение, вы видите перед собой?

А «Малахитовая шкатулка»

Б «Медной горы Хозяйка»

